

Önéletrajz

Gutai Mátyás, építész, PhD.

Állandó lakcím:

Janus Pannonius utca 11.

Kecskemét

6000

E-Mail: gubarc@gmail.com

1980. 12. 18. Székesfehérvár



Szakmai tapasztalat:



2002 Építészműhely kft., Kecskemét, Magyarország
Kiviteli tervdokumentáció a Kisfaludy házhoz Kecskeméten (megépült 2003-ban)
1 hónap, teljes munkaidő



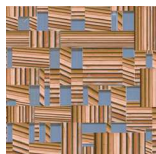
2003 Török és Balázs Építésziroda kft , Budapest, Magyarország
Modell és dokumentáció a "Budavár Kapuház" pályázathoz (II. Díj)
Kiviteli tervdokumentáció magán villaépülethez
3 hónap, teljes munkaidő



2004 Puhl Antal Építészirodája kft., Szentendre, Magyarország
Kiviteli tervek és belsőépítészeti tervezés nyaralóépülethez, balatoni helyszínre
3 hónap, teljes munkaidő



2005 Palffy and Associates, Tokió, Japán
Engedélyezési tervek 2 kórházprojekthez
3 hónap, részmunkaidő



2006 Building landscape (építész: Yamashiro Satoru & Takao Nishizawa), Tokió, Japán
Elvi építési engedélyezési terv lakópark projekthez Belső-Kínában
1 hónap, teljes munkaidő



2006 Siza Vieira Arquitectos, Portó, Portugália
"Hotel Avelames" projekt: kiviteli terv hotelépülethez Észak-Portugáliában
1 hónap, teljes munkaidő



2007 Shigeru Ban Architects, Tokió, Japán
"Design Hotel in Manhattan, New York" elvi engedélyezési terv
2 hónap, teljes munkaidő



2008 Arata Isozaki Associates, Tokió, Japán
"Stages Cologne at Offenbachplatz" nemzetközi építészeti tervpályázat
a kölni Opera és Offenbach Színház bővítésére
2 hónap, teljes munkaidő



2008 Shigeru Ban Architects, Tókió, Japán
"Palm Jebel housing complex" Abu Dhabiban, építészeti engedélyezési terv
"al-Haram" nemzetközi ép. tervpályázat a Mekkai Nagymecset bővítésére, Szaúd-Arábia
4 hónap, teljes munkaidő



2010 Zoboki-Demeter és Társaik, Budapest, Magyarország
2011 „Viziváros Ablaka” új városközpont rendezési terve Kínában
„Sárga folyó Kulturális Múzeum és Városvezetési Irodaház” elvi engedélyezési terv, Kína
9 hónap, teljes munkaidő

2011. április: Allwater Építésziroda megalapítása

Tanulmányok:

1999 érettségi a Kecskeméti Református Kollégium Gimnáziumában
1999-2005 Budapesti Műszaki és Gazdaságtudományi Egyetem, Építészmérnöki Kar
2005-2007 Tokiói Egyetem, Műszaki Fakultás, Építész Kar, Master kurzus
2007-2010 Tokiói Egyetem, Műszaki Fakultás, Építész Kar, PhD kurzus

Oktatói tapasztalat:

2009.4.-2009.9. tanársegéd, "Építészeti tervezés 2." tárgynál
Tokiói Egyetem, Műszaki Fakultás, Építész Kar
Prof. Manabu Chiba és Research Associate Yamashiro Satoru (1. rész)
Prof. Shogo Kishida és Research Associate Toshihiko Kiuchi (2. rész)

2008.10.-2009.4. tanársegéd, "Építészeti tervezés 1." tárgynál
Tokiói Egyetem, Műszaki Fakultás, Építész Kar
Prof. Yasuda Koichi és Associate Professor Yamashiro Satoru

Ösztöndíjak:

2002-2003 Grazi Műszaki Egyetem, Építészkar, Socrates/Erasmus Ösztöndíj
2004-2010 Tokiói Egyetem, Építész Kar Prof. Namba laborjában, MEXT Ösztöndíj (Japán Állami Ösztöndíj)

Workshopok, konferenciák:

2002 Workshop Ivano Gianola építésszel, Ticino, Svájc
2002 Reneszánsz villák építészete Kelet-Közép-Európában, workshop és szakmai konferencia, Firenze
2005 "Beijing - Shichanhai" workshop Peking, Kína

Kutatói munka:

2002 "40 év építészet –Interjúk és beszélgetések Kecskemétről"
Országos Tudományos Diákköri Konferencia, építész tagozat, II. Díj
konzulens: Kerényi József DLA
megjelent a Magyar Tudományos Akadémia Regionális Intézetének gondozásában 2005-ben

2005-2007 "Ageing, weathering, layer of time in the Industrial Era" (Master tézis)
elméleti kutatómunka Prof. Kazuhiko Namba laborjában
Az idő "rétegének" hatása kortárs építészeti tervezésben és építésben

2007-2010 Dual water - Dissolution method and Water House Model (PhD disszertáció)
Zsűri: Prof. Kengo Kuma (elnök), Prof. Kazuhiko Namba, Ass.Prof. Manabu Chiba,
Prof. Naito Hiroshi, Prof. Yuzo Sakamoto (habilitáció: 2010. február)
Új épületszerkezeti rendszer kifejlesztése víz és könnyűszerkezet egyesítésével

Kiállítások:

2000 Budapesti Műszaki Egyetem Milleniumi Kiállítása, Építészettörténeti szekció, 2 modell
2003 Összművészeti Kiállítás, Szakrális építészet szekció, Millenáris Park, Budapest (1 terv)
2005 SUR - Sustainable Urban Regeneration, "Fenntartható Városfejlesztés" kiállítás, Tokió (2 terv)

Pályázatok, Díjak:

2003 Eingang Skulpturenpark (Szoborpark bejárat) hallgatói ötletpályázat, Graz, Ausztria, I. Díj (megosztott)
2003 Szavak háza építészeti hallgatói pályázat, Budapest, II. Díj
2007 Budapest Kormányzati Negyed Nemz. Építészeti és Városfejlesztési ötletpályázat, IV. Díj
(öttagú tervezőcsapat tagjaként, Prof. Kazuhiko Namba irányítása mellett)
2008 Hauszmann Diplomadíj

Publikációk:

2010 Városok Házakban – Világkiállítás Sanghajban, Metszet 2010/7
2010 Megcsavarva – Dán pavilon a Sanghaj EXPOn, Metszet 2010/7
2010 Egyensúlyban – a sanghaji kiállítás Német és Holland pavilonja, Metszet 2010/7
2010 Jobb város Jobb élet – Világkiállítás Sanghajban, Octogon 2010/7
2010 Határtérben – Tokiói Nemzetközi Gyermekkönyvtár épülete, Metszet 2010/2
2010 Határtérben – Tokiói Nemzetközi Gyermekkönyvtár épülete, Metszet 2010/2
2010 Határtérben – Tokiói Nemzetközi Gyermekkönyvtár épülete, Metszet 2010/2
2009 "Átmenetben – Kanagwa Műszaki Egyetem, KAIT Workshop, Atsugi, Japán", Alaprajz 2009/8
2009 "Kör körön – Tomihiro Múzeum", Alaprajz 2009/4
2008 "Nagy, nagyobb, Kína – Pekingi Olimpia", Alaprajz 2008/5
2008 "Fény és víz – Tadao Ando Komyo-ji temploma", Alaprajz 2008/3
2007 "Zeneház - Casa da Música", Alaprajz 2007/7
2007 "Form follows climate - Serpentine gallery, Rem Koolhaas és Cecil Balmond", Alaprajz 2007/6
2007 "vazios urbanos – Építészeti triennálé Lisszabonban", published in Alaprajz, 2007/6
2006 "Kemény dió - Kantha Bopha alapítvány új épülete Kambodzsában", Alaprajz, 2006/4
2006 "Nagy, Nagyobb, Kína –Shanghai Oriental Art Center", Alaprajz 2006/1
2005 "Robot is nem is - Toyota az Aichi Expón", Octogon 2005/6
2005 "Természet tudása? - Aichi Expo", Alaprajz, 2005/4
2005 "Alma és fája - dobozolás japán módra", Alaprajz, 2005/3
2003 "Építészet és média, interjú Pálffy Istvánnal építész hallgató éveiről", Megfagyott Muzsikusz, 2003
2001 "Építészeti alkotóhét publikált modell az Új Magyar Építőművészetben 2001/3

Egyéb:

Nyelvtudás:

Magyar (anyanyelv),

Japán (beszéd: közép, írás és olvasás: alapfok)

Középfokú "C" nyelvvizsgák az alábbi nyelvekből:

angol (2003),
eszperantó (1999),
német (1997)

Számítógépes alkalmazások:

Autodesk Architectural Desktop, 3D Studio Max, V-ray, ArchiCAD, Macromedia Flash, Adobe Design Premium CS3

Budapest, 2011.02. 24.

.....
Matyas GUTAI